

Hinweise zur iDM RG 65 2017 in Obernzenn

Anfahrt:

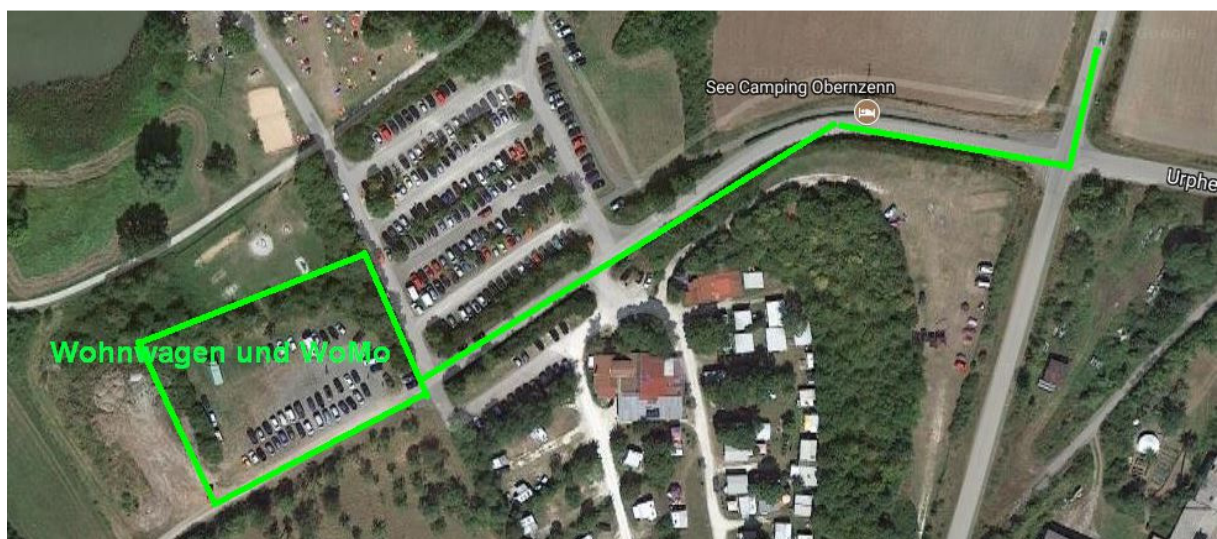
Da heutzutage fast alle mit Navi fahren mache ich keine Kartenhinweise. Wichtig ist aber:

Egal aus welcher Richtung Ihr kommt, es wird weiträumig auf die Sperrung der Ortsdurchfahrt Obernzenn hingewiesen. Beachtet dies nicht. Für Anfahrten aus Westen (A7, Bad Windsheim) ist es eh ohne Bedeutung, aus allen anderen Richtungen gibt es in Obernzenn eine Umfahrung.



Für Ankömmlinge mit Wohnwagen oder Wohnmobil:

Bitte direkt auf den Stellplatz fahren. Dort gibt es für 2.80 € pro Nacht Strom. Der Campingplatz ist geschlossen. Die Toiletten bei den Seehexen sind ab Freitag durchgehend offen, geduscht werden kann bei der Wasserwacht.



Andere Fahrzeuge bitte auf dem Parkplatz abstellen. Nur zum Ausladen ggf. zu den Seehexen fahren.

Regatta:

Wir werden als Hauptstützpunkt das Wasserwachthaus haben. Die Regatta selbst soll bei westlichem oder östlichem Wind zwischen Bootssteg und Wasserwachthaus stattfinden. Wenn aber, wie vorhergesagt, der Wind aus Süden oder Norden kommt, müssen wir auf den Damm ausweichen.

Bitte sicherheitshalber Gummistiefel mitnehmen.

Rahmenprogramm:

Am Freitagabend wollen wir uns zu einem Umtrunk auf eigene Rechnung ab 18 Uhr bei den Seehexen treffen.

Samstagabend ist ein gemeinsames Abendessen in Rappenu geplant.

Für mitreisend Frauen und Kinder gibt es zahlreiche Ziele in der Umgebung.

Da ist zum einem Nürnberg, etwa 45 Autominuten entfernt, mit Allem was eine historische Großstadt bieten kann.

Bad Windheim lockt mit einer schönen Therme und Wellness-Oase. Auch gibt es ein weitläufiges Freilandmuseum.

Wer Kinder zwischen 4 und 12 Jahre bespaßen will, dem bietet sich der Playmobil Fun Park in Zirndorf an. Fahrzeit ca. 40 Minuten.

Ansonsten gilt die Ausschreibung.

Bis zum Wochenende

Die Franken-Segler